

**Umsteigemöglichkeiten MVV-Regionalbus 810**

- Mammendorf Ost ▶ 822 828 839 889 | 8800
- Mammendorf ▶ S3 | 822 829 838 839 889 | 8800
- Lessingstraße ▶ 822 829 838 839 889 | 8800
- Bahnhofstraße ▶ 822 829 838 839 889 | 8800
- Michael-Aumüller-Straße ▶ 822 829 838 839 889 | 8800
- Schule ▶ 822 829 | 8800
- Freizeitpark ▶ 8800
- Eitelsried ▶ 822 823 | 8200
- Landsberied, Brucker Straße ▶ 822 825 829 | 8200
- Babenrieder Straße ▶ 822 825 829 | 8200
- Babenried ▶ 822 825 829 | 8200
- Jesenwang, Altersheim ▶ 822 823 825 829 | 8200
- Abzw. Mammendorf ▶ 825 828 | 8200
- Moorenweis, Am Gewerbering ▶ 825 826 828 | 8200

- Landsberger Straße ▶ 825 826 828 | 8200
- Alter Pfarrhof ▶ 825 826 828 | 8200
- Post ▶ 805 825 826 828 829 | 8200
- Schule ▶ 805 823 825 826 829 | 8200
- Eismerszell ▶ 823 825 826 829 | 8200
- Möslweg ▶ 8200
- Geltendorf, Neuer Friedhof
- Alter Wirt
- Ortsmitte
- Im Eichenfeld
- Schulstraße
- Höhenweg
- Heuweg
- Geltendorf ▶ S4 S20



**Minifahrplan BUS 810 2023**

**Mammendorf Landsberied Jesenwang Moorenweis Geltendorf**

mvv-auskunft.de

**BUS 810 RegionalBus**

**810**

**Mammendorf - Landsberied - Jesenwang - Moorenweis - Geltendorf**

Zone	Verkehrshinweis	Montag - Freitag																											
		S	F	S	F	S	F	S	F	S	F	S	F																
Augsburg Hbf	ab	5.02	5.54	5.54	7.05	8.06	9.06	11.06	13.06	15.06	17.16	19.06																	
	an	5.29	6.22	6.22	7.32	8.34	9.34	11.32	13.32	15.32	17.41	19.34																	
Marienplatz	ab	5.15	5.55	5.55	6.35	7.15	7.55	8.35	9.15	9.55	10.35	10.35	11.15	11.55	12.35	12.35	13.15	13.55	14.35	14.35	15.15	15.55	16.35	17.15	17.55	18.35	19.15		
	an	5.56	6.36	6.36	7.16	7.56	8.36	9.16	9.56	10.36	11.16	11.16	11.56	12.36	13.16	13.16	13.56	14.36	14.36	15.16	15.56	16.36	17.16	17.56	18.36	19.16	19.56		
MAM 3/4	Mammendorf	5.27	6.07	6.45	6.47	7.27	8.07	8.47	9.27	10.07	10.47	11.27	11.27	12.07	12.47	13.27	13.27	14.07	14.47	14.47	15.27	15.27	16.07	16.47	17.27	18.07	18.47	19.27	20.07
MAM 3/4	Mammendorf, Lessingstraße	5.29	6.09	6.47	6.49	7.29	8.09	8.49	9.29	10.09	10.49	11.29	11.29	12.09	12.49	13.29	13.29	14.09	14.49	14.49	15.29	15.29	16.09	16.49	17.29	18.09	18.49	19.29	20.09
MAM 3/4	- Michael-Aumüller-Straße	5.30	6.10	6.48	6.50	7.30	8.10	8.50	9.30	10.10	10.50	11.30	11.30	12.10	12.50	13.30	13.30	14.10	14.50	14.50	15.30	15.30	16.10	16.50	17.30	18.10	18.50	19.30	20.10
MAM 3/4	- Schule																												
MAM 3/4	- Freizeitpark	5.32	6.12	6.50	6.52	7.32	8.12	8.52	9.32	10.12	10.52	11.32	11.32	12.12	12.52	13.32	13.32	14.12	14.52	14.52	15.32	15.32	16.12	16.52	17.32	18.12	18.52	19.32	20.12
MAM 3/4	Eitelsried	5.35	6.15	6.53	6.55	7.35	8.15	8.55	9.35	10.15	10.55	11.35	11.35	12.15	12.55	13.35	13.35	14.15	14.55	14.55	15.35	15.35	16.15	16.55	17.35	18.15	18.55	19.35	20.15
LBR 3/4	Landsberied, Brucker Straße	5.37	6.17	6.55	6.57	7.37	8.17	8.57	9.37	10.17	10.57	11.40	11.37	12.17	12.57	13.40	13.37	14.17	15.00	14.57	15.40	15.37	16.17	16.57	17.37	18.17	18.57	19.37	20.17
LBR 3/4	- Babenrieder Straße	5.38	6.18	6.56	6.58	7.38	8.18	8.58	9.38	10.18	10.58	11.41	11.38	12.18	12.58	13.41	13.38	14.18	15.01	14.58	15.41	15.38	16.18	16.58	17.38	18.18	18.58	19.38	20.18
LBR 3/4	Babenried	5.39	6.19	6.57	6.59	7.39	8.19	8.59	9.39	10.19	10.59	11.42	11.39	12.19	12.59	13.42	13.39	14.19	15.02	14.59	15.42	15.39	16.19	16.59	17.39	18.19	18.59	19.39	20.19
JES 3/4	Jesenwang, Altersheim	5.42	6.22	7.00	7.02	7.42	8.22	9.02	9.42	10.22	11.02	11.45	11.42	12.22	13.02	13.45	13.42	14.22	15.05	15.02	15.45	15.42	16.22	17.02	17.42	18.22	19.02	19.42	20.22
JES 3/4	- Abzw. Mammendorf	5.43	6.23	7.01	7.03	7.43	8.23	9.03	9.43	10.23	11.03	11.46	11.43	12.23	13.03	13.46	13.43	14.23	15.06	15.03	15.46	15.43	16.23	17.03	17.43	18.23	19.03	19.43	20.23
MOW 4	Moorenweis, Am Gewerbering	5.46	6.26	7.04	7.06	7.46	8.26	9.06	9.46	10.26	11.06	11.49	11.46	12.26	13.06	13.49	13.46	14.26	15.09	15.06	15.49	15.46	16.26	17.06	17.46	18.26	19.06	19.46	20.26
MOW 4	- Landsberger Straße	5.47	6.27	7.05	7.07	7.47	8.27	9.07	9.47	10.27	11.07	11.50	11.47	12.27	13.07	13.50	13.47	14.27	15.10	15.07	15.50	15.47	16.27	17.07	17.47	18.27	19.07	19.47	20.27
MOW 4	- Alter Pfarrhof	5.48	6.28	7.06	7.08	7.48	8.28	9.08	9.48	10.28	11.08	11.51	11.48	12.28	13.08	13.51	13.48	14.28	15.11	15.08	15.51	15.48	16.28	17.08	17.48	18.28	19.08	19.48	20.28
MOW 4	- Schule	5.49	6.29	7.07	7.09	7.49	8.29	9.09	9.49	10.29	11.09	11.52	11.49	12.29	13.09	13.52	13.49	14.29	15.12	15.09	15.52	15.49	16.29	17.09	17.49	18.29	19.09	19.49	20.29
MOW 4	Eismerszell	5.51	6.31	7.09	7.11	7.51	8.31	9.11	9.51	10.31	11.11	11.54	11.51	12.31	13.11	13.54	13.51	14.31	15.14	15.11	15.54	15.51	16.31	17.11	17.51	18.31	19.11	19.51	20.31
MOW 4	Eismerszell, Möslweg	5.52	6.32	7.10	7.12	7.52	8.32	9.12	9.52	10.32	11.12	11.55	11.52	12.32	13.12	13.55	13.52	14.32	15.15	15.12	15.55	15.52	16.32	17.12	17.52	18.32	19.12	19.52	20.32
GEL 4/5	Geltendorf, Neuer Friedhof	5.55	6.35	7.13	7.15	7.55	8.35	9.15	9.55	10.35	11.15	11.58	11.55	12.35	13.15	13.58	13.55	14.35	15.18	15.15	15.58	15.55	16.35	17.15	17.55	18.35	19.15	19.55	20.35
GEL 4/5	- Alter Wirt	5.56	6.36	7.14	7.16	7.56	8.36	9.16	9.56	10.36	11.16	11.59	11.56	12.36	13.16	13.59	13.56	14.36	15.19	15.16	15.59	15.56	16.36	17.16	17.56	18.36	19.16	19.56	20.36
GEL 4/5	- Ortsmitte	5.57	6.37	7.15	7.17	7.57	8.37	9.17	9.57	10.37	11.17	12.00	11.57	12.37	13.17	14.00	13.57	14.37	15.20	15.17	16.00	15.57	16.37	17.17	17.57	18.37	19.17	19.57	20.37
GEL 4/5	- Im Eichenfeld	5.58	6.38	7.16	7.18	7.58	8.38	9.18	9.58	10.38	11.18	12.01	11.58	12.38	13.18	14.01	13.58	14.38	15.21	15.18	16.01	15.58	16.38	17.18	17.58	18.38	19.18	19.58	20.38
GEL 4/5	- Schulstraße	5.59	6.39	7.17	7.19	7.59	8.39	9.19	9.59	10.39	11.19	12.02	11.59	12.39	13.19	14.02	13.59	14.39	15.22	15.19	16.02	15.59	16.39	17.19	17.59	18.39	19.19	19.59	20.39
GEL 4/5	- Höhenweg	6.00	6.40	7.18	7.20	8.00	8.40	9.20	10.00	10.40	11.20	12.03	12.00	12.40	13.20	14.03	14.00	14.40	15.23	15.20	16.03	16.00	16.40	17.20	18.00	18.40	19.20	20.00	20.40
GEL 4/5	- Heuweg	6.01	6.41	7.19	7.21	8.01	8.41	9.21	10.01	10.41	11.21	12.04	12.01	12.41	13.21	14.04	14.01	14.41	15.24	15.21	16.04	16.01	16.41	17.21	18.01	18.41	19.21	20.01	20.41
GEL 4/5	Geltendorf	6.02	6.42	7.20	7.22	8.02	8.42	9.22	10.02	10.42	11.22	12.05	12.02	12.42	13.22	14.05	14.02	14.42	15.25	15.22	16.05	16.02	16.42	17.22	18.02	18.42	19.22	20.02	20.42
Geltendorf	ab	6.14	6.54	7.34	7.34	8.14	8.54	9.34	10.14	10.54	11.34	11.34	12.14	12.54	13.28	14.14	14.14	14.54			16.14	16.14	16.54	17.34	18.14	18.54	19.34	20.14	20.49
Marienplatz	an	7.03	7.43	8.23	8.23	9.03	9.43	10.23	11.03	11.43	12.23	12.23	13.03	13.83	14.23	15.03	15.03	15.43			17.03	17.03	17.43	18.23	19.03	19.43	20.23	21.03	21.43
Geltendorf	ab																												
Kaufering	an																												
Buchloe	an																												

Zone	Verkehrshinweis	Samstag																						
		S	F	S	F	S	F	S	F	S	F	S	F											
Augsburg Hbf	ab		6.04	7.05	9.05	11.06	13.06	15.06	17.06	19.06														
	an		6.32	7.32	9.33	11.32	13.33	15.32	17.33	19.34														
Marienplatz	ab	5.15	5.55	7.15	7.55	9.15	9.55	11.15	11.55	13.15	13.55	15.15	15.55	17.15	17.55	19.15								
	an	5.56	6.36	7.56	8.36	9.56	10.36	11.56	12.36	13.56	14.36	15.56	16.36	17.56	18.36	19.56								
MAM 3/4	Mammendorf	5.27	6.07	6.47	7.27	8.07	8.47	9.27	10.07	10.47	11.27	12.07	12.47	13.27	14.07	14.47	15.27	16.07	16.47	17.27	18.07	18.47	19.27	20.07
MAM 3/4	Mammendorf, Lessingstraße	5.29	6.09	6.49	7.29	8.09	8.49	9.29	10.09	10.49	11.29	12.09	12.49	13.29	14.09	14.49	15.29	16.09	16.49	17.29	18.09	18.49	19.29	20.09
MAM 3/4	- Michael-Aumüller-Straße	5.30	6.10	6.50	7.30	8.10	8.50	9.30	10.10	10.50	11.30	12.10	12.50	13.30	14.10	14.50	15.30	16.10	16.50	17.30	18.10	18.50	19.30	20.10
MAM 3/4	- Freizeitpark	5.32	6.12	6.52	7.32	8.12	8.52	9.32	10.12	10.52	11.32	12.12	12.52	13.32	14.12	14.52	15.32	16.12	16.52	17.32	18.12	18.52	19.32	20.12
MAM																								

Geltendorf S R - Moorenweis - Jesenwang Landsberied - Mammendorf S R

Table with columns for Zone, Verkehrshinweis, Montag - Freitag, and Samstag. It lists various bus routes and their corresponding departure times for different zones.

Busfahrten innerhalb einer Gemeinde gelten als Kurzstrecke: GEL = Geltendorf, MOW = Moorenweis, JES = Jesenwang, LBR = Landsberied, MAM = Mammendorf

Sonn- und Feiertag kein Betrieb Am 24. und 31. Dezember Betrieb wie Samstag

Am 24.12. letzte Fahrt mit Ankunft um 15:20 Uhr in Mammendorf

Außerhalb der Betriebszeiten verkehrt das MVV-RufTaxi auf Bestellung (MVV-App): Siehe Fahrpläne MVV-RufTaxi 8200 / 8800, www.mvv-muenchen.de/mobilitaetsangebote oder www.lra-ffb.de/mobilitaet-sicherheit/oenpv/ruftaxi

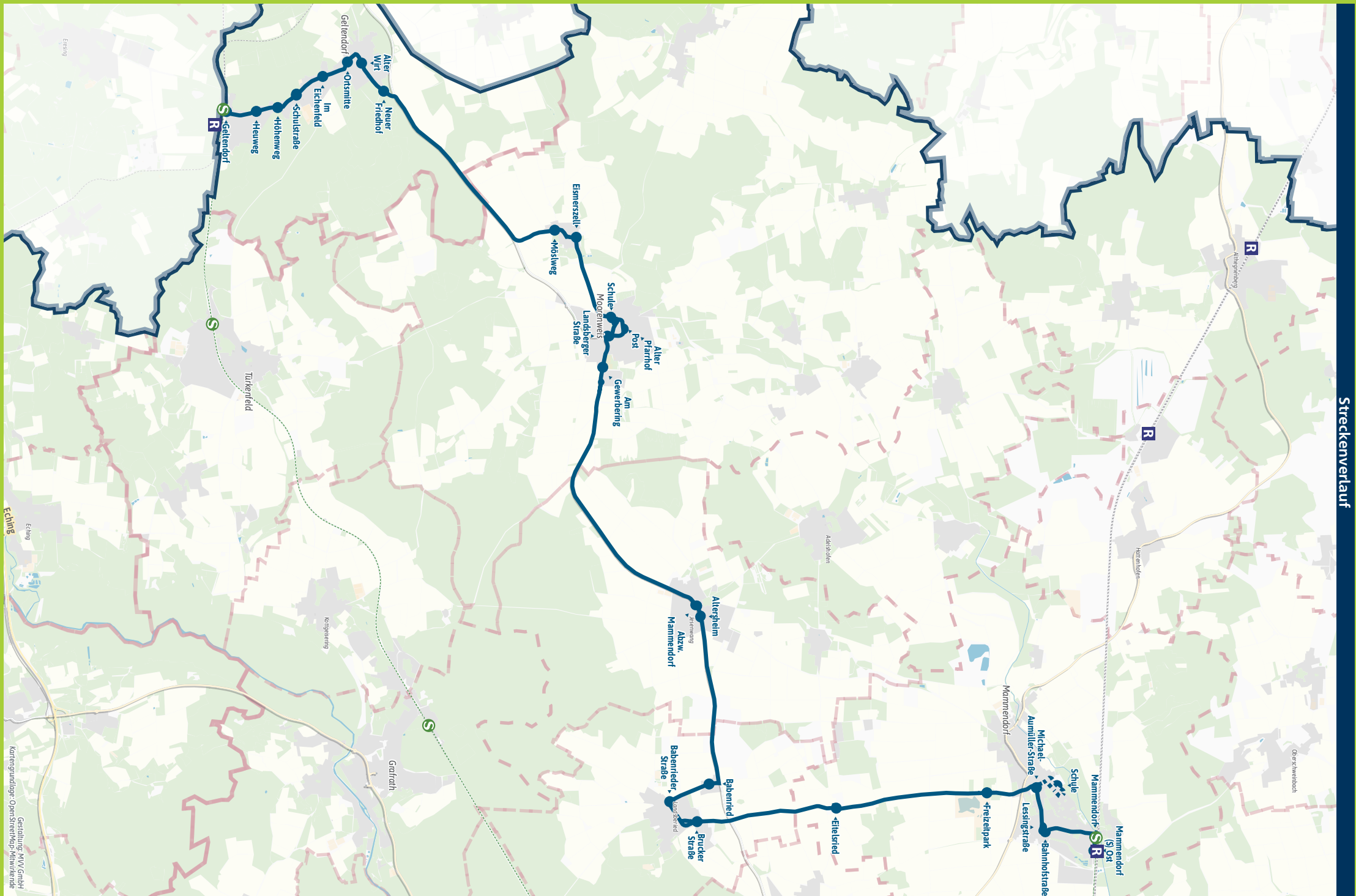


Fahrplan als PDF zum Download

Änderungen vorbehalten | mvv-muenchen.de



Neumeyr, Dünzelbach 08146 / 93030



Streckenverlauf