

RegionalBus 810 | Alle Haltestellen und weitere Linien

- Mammendorf ▶ 822 829 838 839 889 | 8800
- Lessingstraße ▶ 822 829 838 839 889 | 8800
- Mammendorf Ost ▶ 822 838 839 889 | 8800
- Mammendorf ▶ 822 829 838 839 889 | 8800
- Bahnhofstraße ▶ 822 829 838 839 889 | 8800
- Michael-Aumüller-Straße ▶ 822 829 838 839 889 | 8800
- Schule ▶ 822 829 | 8800
- Freizeitpark ▶ 8800
- Eitelsried ▶ 822 823 | 8200
- Landsberied, Brucker Straße ▶ 822 825 829 | 8200
- Babenrieder Straße ▶ 822 825 829 | 8200
- Babenried ▶ 822 825 829 | 8200
- Jesenwang, Altersheim ▶ 822 823 825 829 | 8200
- Abzw. Mammendorf ▶ 825 828 | 8200
- Moorenweis, Am Gewerbering ▶ 825 826 828 | 8200

- Landsberger Straße ▶ 825 826 828 | 8200
- Alter Pfarrhof ▶ 825 826 828 | 8200
- Post ▶ 805 825 826 828 829 | 8200
- Schule ▶ 805 823 825 826 829 | 8200
- Eismerszell ▶ 823 825 826 829 | 8200
- Möslweg ▶ 8200
- Geltendorf, Neuer Friedhof
- Alter Wirt
- Ortsmitte
- Im Eichenfeld
- Schulstraße
- Höhenweg
- Heuweg
- Geltendorf ▶ S4 520

Landkreis Fürstentumbruck

FÜR DIE REGION
FÜR DAS KLIMA
FÜR EUCH

Bestens informiert mit der MVV-App.

Fahrplan in Echtzeit, HandyTicket und aktuelle Meldungen. Alles in einer App.

mvv-muenchen.de/app

Herausgeber Minifahrplan:
Münchner Verkehrs- und Tarifverbund GmbH (MVV)
im Auftrag der Verbundlandkreise im MVV
Fahrplanstand | 10. Dezember 2023

Minifahrplan **BUS 810** 2024

Mammendorf ↔
Landsberied ↔ Jesenwang ↔
Moorenweis ↔ Geltendorf

mvv-auskunft.de
Fahrplan in Echtzeit

BUS RegionalBus

810

Mammendorf - Landsberied - Jesenwang -
Moorenweis - Geltendorf

Zone	Verkehrshinweis	Montag - Freitag																													
		S	F	S	F	S	F	S	F	S	F	S	F	S	F																
Augsburg Hbf	ab	5.01	6.08	6.08	6.53	7.49	9.08			11.08			13.08			15.08	17.08	19.08													
	an	5.30	6.37	6.37	7.24	8.18	9.37			11.37			13.37			15.37	17.37	19.37													
Marienplatz	ab	5.15	5.55	5.55	6.35	7.15	7.55	8.35	9.15	9.55	10.35	10.35	11.15	11.55	12.35	13.15	13.55	14.35	15.15	15.55	16.35	17.15	17.55	18.35	19.15						
	an	5.56	6.36	6.36	7.16	7.56	8.36	9.16	9.56	10.36	11.16	11.16	11.56	12.36	13.16	13.16	13.56	14.36	14.36	15.16	15.16	15.56	16.36	17.16	17.56	18.36	19.16	19.56			
MAM 3/4	Mammendorf	5.27	6.07	6.45	6.47	7.27	8.07	8.47	9.27	10.07	10.47	11.27	11.27	12.07	12.47	13.27	13.27	14.07	14.47	14.47	15.27	15.27	16.07	16.47	17.27	18.07	18.47	19.27	20.07		
MAM 3/4	Mammendorf, Lessingstraße	5.29	6.09	6.47	6.49	7.29	8.09	8.49	9.29	10.09	10.49	11.29	11.29	12.09	12.49	13.29	13.29	14.09	14.49	14.49	15.29	15.29	16.09	16.49	17.29	18.09	18.49	19.29	20.09		
MAM 3/4	- Michael-Aumüller-Straße	5.30	6.10	6.48	6.50	7.30	8.10	8.50	9.30	10.10	10.50	11.30	11.30	12.10	12.50	13.30	13.30	14.10	14.50	14.50	15.30	15.30	16.10	16.50	17.30	18.10	18.50	19.30	20.10		
MAM 3/4	- Schule													11.32							15.32										
MAM 3/4	- Freizeitpark	5.32	6.12	6.50	6.52	7.32	8.12	8.52	9.32	10.12	10.52	11.32	11.32	12.12	12.52	13.32	13.32	14.12	14.52	14.52	15.32	15.32	16.12	16.52	17.32	18.12	18.52	19.32	20.12		
MAM 3/4	Eitelsried	5.35	6.15	6.53	6.55	7.35	8.15	8.55	9.35	10.15	10.55	11.35	11.35	12.15	12.55	13.35	13.35	14.15	14.58	14.58	15.38	15.38	16.15	16.55	17.35	18.15	18.55	19.35	20.15		
LBR 3/4	Landsberied, Brucker Straße	5.37	6.17	6.55	6.57	7.37	8.17	8.57	9.37	10.17	10.57	11.40	11.37	12.17	12.57	13.40	13.37	14.17	15.00	14.57	15.40	15.37	16.17	16.57	17.37	18.17	18.57	19.37	20.17		
LBR 3/4	- Babenrieder Straße	5.38	6.18	6.56	6.58	7.38	8.18	8.58	9.38	10.18	10.58	11.41	11.38	12.18	12.58	13.41	13.38	14.18	15.01	14.58	15.41	15.38	16.18	16.58	17.38	18.18	18.58	19.38	20.18		
LBR 3/4	Babenried	5.39	6.19	6.57	6.59	7.39	8.19	8.59	9.39	10.19	10.59	11.42	11.39	12.19	12.59	13.42	13.39	14.19	15.02	14.59	15.42	15.39	16.19	16.59	17.39	18.19	18.59	19.39	20.19		
JES 3/4	Jesenwang, Altersheim	5.42	6.22	7.00	7.02	7.42	8.22	9.02	9.42	10.22	11.02	11.45	11.42	12.22	13.02	13.45	13.42	14.22	15.05	15.02	15.45	15.42	16.22	17.02	17.42	18.22	19.02	19.42	20.22		
JES 3/4	- Abzw. Mammendorf	5.43	6.23	7.01	7.03	7.43	8.23	9.03	9.43	10.23	11.03	11.46	11.43	12.23	13.03	13.46	13.43	14.23	15.06	15.03	15.46	15.43	16.23	17.03	17.43	18.23	19.03	19.43	20.23		
MOW 4	Moorenweis, Am Gewerbering	5.46	6.26	7.04	7.06	7.46	8.26	9.06	9.46	10.26	11.06	11.49	11.46	12.26	13.06	13.49	13.46	14.26	15.09	15.06	15.49	15.46	16.26	17.06	17.46	18.26	19.06	19.46	20.26		
MOW 4	- Landsberger Straße	5.47	6.27	7.05	7.07	7.47	8.27	9.07	9.47	10.27	11.07	11.50	11.47	12.27	13.07	13.50	13.47	14.27	15.10	15.07	15.50	15.47	16.27	17.07	17.47	18.27	19.07	19.47	20.27		
MOW 4	- Alter Pfarrhof	5.48	6.28	7.06	7.08	7.48	8.28	9.08	9.48	10.28	11.08	11.51	11.48	12.28	13.08	13.51	13.48	14.28	15.11	15.08	15.51	15.48	16.28	17.08	17.48	18.28	19.08	19.48	20.28		
MOW 4	- Schule	5.49	6.29	7.07	7.09	7.49	8.29	9.09	9.49	10.29	11.09	11.52	11.49	12.29	13.09	13.52	13.49	14.29	15.12	15.09	15.52	15.49	16.29	17.09	17.49	18.29	19.09	19.49	20.29		
MOW 4	Eismerszell	5.51	6.31	7.09	7.11	7.51	8.31	9.11	9.51	10.31	11.11	11.54	11.51	12.31	13.11	13.54	13.51	14.31	15.14	15.11	15.54	15.51	16.31	17.11	17.51	18.31	19.11	19.51	20.31		
MOW 4	Eismerszell, Möslweg	5.52	6.32	7.10	7.12	7.52	8.32	9.12	9.52	10.32	11.12	11.55	11.52	12.32	13.12	13.55	13.52	14.32	15.15	15.12	15.55	15.52	16.32	17.12	17.52	18.32	19.12	19.52	20.32		
GEL 4/5	Geltendorf, Neuer Friedhof	5.55	6.35	7.13	7.15	7.55	8.35	9.15	9.55	10.35	11.15	11.58	11.55	12.35	13.15	13.58	13.55	14.35	15.18	15.15	15.58	15.55	16.35	17.15	17.55	18.35	19.15	19.55	20.35		
GEL 4/5	- Alter Wirt	5.56	6.36	7.14	7.16	7.56	8.36	9.16	9.56	10.36	11.16	11.59	11.56	12.36	13.16	13.59	13.56	14.36	15.19	15.16	15.59	15.56	16.36	17.16	17.56	18.36	19.16	19.56	20.36		
GEL 4/5	- Ortsmitte	5.57	6.37	7.15	7.17	7.57	8.37	9.17	9.57	10.37	11.17	12.00	11.57	12.37	13.17	14.00	13.57	14.37	15.20	15.17	16.00	15.57	16.37	17.17	17.57	18.37	19.17	19.57	20.37		
GEL 4/5	- Im Eichenfeld	5.58	6.38	7.16	7.18	7.58	8.38	9.18	9.58	10.38	11.18	12.01	11.58	12.38	13.18	14.01	13.58	14.38	15.21	15.18	16.01	15.58	16.38	17.18	17.58	18.38	19.18	19.58	20.38		
GEL 4/5	- Schulstraße	5.59	6.39	7.17	7.19	7.59	8.39	9.19	9.59	10.39	11.19	12.02	11.59	12.39	13.19	14.02	13.59	14.39	15.22	15.19	16.02	15.59	16.39	17.19	17.59	18.39	19.19	19.59	20.39		
GEL 4/5	- Höhenweg	6.00	6.40	7.18	7.20	8.00	8.40	9.20	10.00	10.40	11.20	12.03	12.00	12.40	13.20	14.03	14.00	14.40	15.23	15.20	16.03	16.00	16.40	17.20	18.00	18.40	19.20	20.00	20.40		
GEL 4/5	- Heuweg	6.01	6.41	7.19	7.21	8.01	8.41	9.21	10.01	10.41	11.21	12.04	12.01	12.41	13.21	14.04	14.01	14.41	15.24	15.21	16.04	16.01	16.41	17.21	18.01	18.41	19.21	20.01	20.41		
GEL 4/5	Geltendorf	6.02	6.42	7.20	7.22	8.02	8.42	9.22	10.02	10.42	11.22	12.05	12.02	12.42	13.22	14.05	14.02	14.42	15.25	15.22	16.05	16.02	16.42	17.22	18.02	18.42	19.22	20.02	20.42		
Geltendorf	ab	6.14	6.54	7.34	7.34	8.14	8.55			10.14	10.46			12.14	12.14	12.46	13.28	14.14	14.14	14.46			16.14	16.14	16.46	17.34	18.14	18.46	19.34	20.14	20.49
Marienplatz	an	7.03	7.43	8.23	8.23	9.03	9.43			11.03	11.43			13.03	13.03	13.43	14.23	15.03	15.03	15.43			17.03	17.03	17.43	18.23	19.03	19.43	20.23	21.03	21.43
Geltendorf	ab										10.06																			20.07	
Kaufering	an										10.14																			20.15	
Buchloe	an										10.22																			20.24	
Zone		Samstag																													
Augsburg Hbf	ab		6.13		7.08		9.08		11.08		13.08		15.08		17.08		19.08														
	an		6.42		7.37		9.37		11.37		13.37		15.37		17.37		19.37														
Marienplatz	ab	5.15	5.55		7.15	7.55		9.15	9.55		11.15	11.55		13.15	13.55		15.15	15.55		17.15	17.55		19.15								
	an	5.56	6.36		7.56	8.36		9.56	10.36		11.56	12.36		13.56	14.36		15.56	16.36		17.56	18.36		19.56								
MAM 3/4	Mammendorf	5.27	6.07	6.47	7.27	8.07	8.47	9.27	10.07	10.47	11.27	12.07	12.47	13.27	14.07	14.47	15.27	16.07	16.47	17.27	18.07	18.47	19.27	20.07							
MAM 3/4	Mammendorf, Lessingstraße	5.29	6.09	6.49	7.29	8.09	8.49	9.29	10.09	10.49	11.29	12.09	12.49	13.29	14.09	14.49	15.29	16.09	16.49	17.29	18.09	18.49	19.29	20.09							
MAM 3/4	- Michael-Aumüller-Straße	5.30	6.10	6.50	7.30	8.10	8.50	9.30	10.10	10.50	11.30	12.10	12.50	13.30	14.10	14.50	15.30	16.10	16.50	17.30	18.										

Geltendorf S R - Moorenweis - Jesenwang Landsberied - Mammendorf S R

Table with columns for Zone, Verkehrshinweis, and departure times for Montag-Freitag and Samstag. Rows include various stops like Marienplatz, Augsb. Hbf, Buchloe, etc.

S = nur an Schultagen F = nur an schulfreien Tagen

Busfahrten innerhalb einer Gemeinde gelten als Kurzstrecke: GEL = Geltendorf, MOW = Moorenweis, JES = Jesenwang, LBR = Landsberied, MAM = Mammendorf

Sonn- und Feiertag kein Betrieb

Am 24. und 31. Dezember kein Betrieb

Außerhalb der Betriebszeiten verkehrt der On-Demand-Service RufTaxi im MVV; Buchung über die MVV-App; Informationen unter www.mvv-muenchen.de/ruftaxi oder www.lra-fib.de/mobilitaet-sicherheit/oeffentliche-mobilitaet/ruftaxi-linien

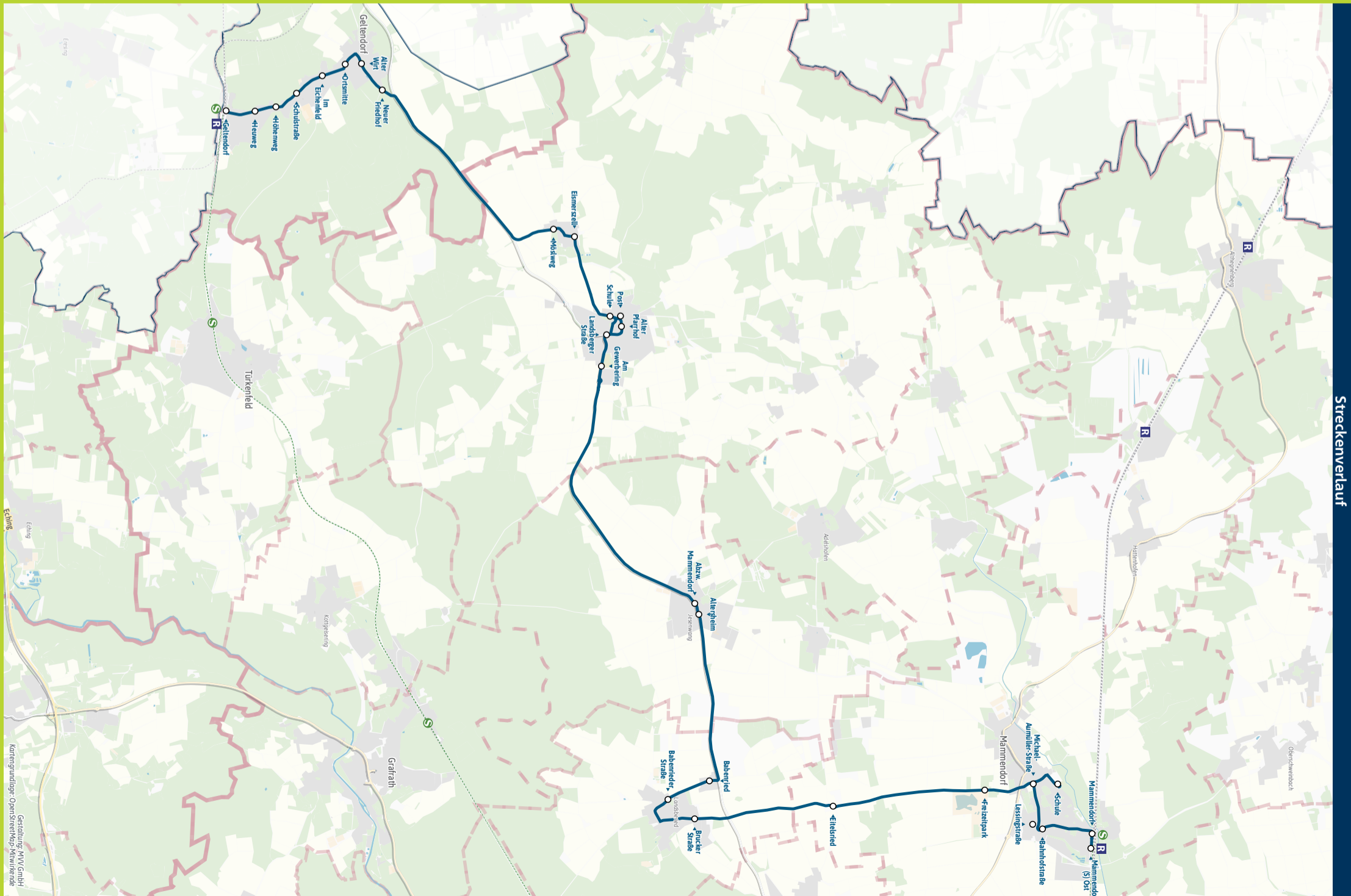


Fahrplan als PDF zum Download

Änderungen vorbehalten | mvv-muenchen.de



Neumeyr, Dünzelbach 08146 / 93030



Streckenverlauf