

Das MVV-RufTaxi im Landkreis Fürstentfeldbruck

Sie bestellen -
wir fahren!

Die 7 Sektoren des MVV-RufTaxis

Kernsektor 8000	Sektor 8200	Sektor 8300	Sektor 8400	Sektor 8500	Sektor 8700	Sektor 8800
Basis aller Sektoren: Fürstentfeldbruck						
Kreisstadt Fürstentfeldbruck Emmering	Landsberied Jesenwang Adelshofen Moorenweis Egling a. d. Paar	Gernlinden (Maisach) Olching Puchheim Gröbenzell	Alling Schöngesing Grafrath Kottgesering Türkenfeld Inning Seefeld-Hechen- dorf Herrsching	Alling Eichenau Puchheim Ort Germering Gilching	Maisach Egenhofen Pffahnhofen a.d. der Glonn	Mammendorf Oberschweinbach Hattenhofen Althegnenberg Mittelstetten

Das MVV-RufTaxi-Angebot des Landkreises Fürstentfeldbruck ist schematisch in sieben Sektoren unterteilt.

In jedem Sektor verkehrt das MVV-RufTaxi mit einer eigenen Sektorennummer und einem eigenen Fahrplan.

Weitere Infos zu den Fahrplänen des MVV-RufTaxis finden Sie umseitig unter **Bestellung und Kosten**.

Fahrten in andere Sektoren führen in der Regel über die Kreisstadt Fürstentfeldbruck

Die Kreisstadt Fürstentfeldbruck wird von allen MVV-RufTaxi-Linien bedient. Hier ist in der Regel der Umstiegspunkt zu anderen Sektoren. Ausnahmen bilden direkte Fahrten in 'Überlappungsbereiche'.

Überlappungsbereiche - auf direktem Weg zum Ziel

Überlappungsbereiche bieten die Möglichkeit, die darin befindlichen Orte von beiden Sektoren auf direktem Weg zu erreichen. Der Umweg über die Kernzone (Sektor 8000) mit Umstieg entfällt.

Sektor 8200 / Sektor 8800	Sektor 8300 / Sektor 8500	Sektor 8300 / Sektor 8700	Sektor 8400 / Sektor 8500
------------------------------	------------------------------	------------------------------	------------------------------

Zeitzonen 1 - 5

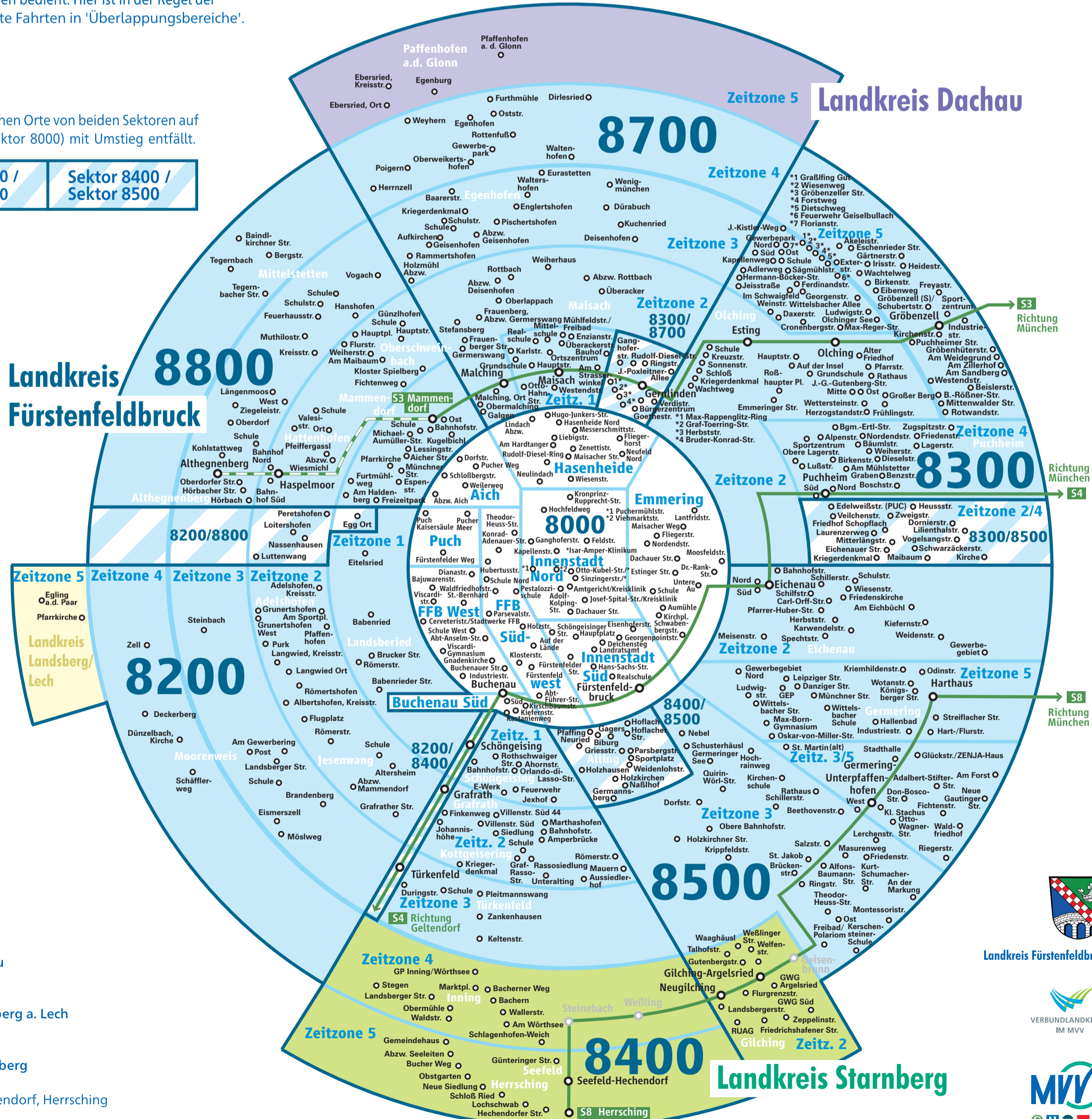
Die Zeitzonen des MVV-RufTaxis dienen nicht der Berechnung von Tickets, sondern stellen ein Zeitfenster dar, in welchem Haltestellen bedient werden.

Hintergrund: Da das MVV-RufTaxi nur die Haltestellen anfährt, für welche eine Bestellung vorliegt, können keine exakten Abfahrtszeiten angegeben werden. Stattdessen wird mehreren benachbarten Haltestellen ein Zeitfenster zugeordnet, in welchem das MVV-RufTaxi diese bedient. Diese Zeitfenster werden als „Zeitzone“ bezeichnet.

Die Sektoren des MVV-RufTaxis im Landkreis Fürstentfeldbruck sind in bis zu fünf Zeitzonen eingeteilt. Im Fahrplan erkennen Sie eine Zeitzone i.d.R. an Haltestellen mit identisch ausgewiesenen Abfahrtszeiten.

Zeichenerklärung

- MVV-RufTaxi-Haltestelle
- MVV-RufTaxi-Haltestelle an S-Bahn
- S-Bahnstrecke
- Regionalzugstrecke
- MVV-RufTaxi Kernsektor 8000
- MVV-RufTaxi Sektor
- Überlappungsbereich zweier Sektoren
- 1 - 5 Zeitzone Landkreis Fürstentfeldbruck
- 5 Landkreisübergreifende Zeitzone Landkreis Dachau
Zeitzone 5, Sektor 8700, Pffahnhofen a. d. Glonn
- 5 Landkreisübergreifende Zeitzone Landkreis Landsberg a. Lech
Zeitzone 5, Sektor 8200, Egling a.d. Paar
- 4 / 5 Landkreisübergreifende Zeitzonen Landkreis Starnberg
Zeitzone 2, Sektor 8500, Gilching
Zeitzone 4 und 5, Sektor 8400, Inning, Seefeld-Hechendorf, Herrsching



Landkreis Fürstentfeldbruck



VERBUNDLANDKREISE IM MVV



S U B S T R A M